



# Een nieuwe woning in Nieuw Vennepe Westerdreef

De energie van morgen vandaag in huis







## Een energiezuinige woning: het kan!

De verkoop van 90 appartementen en 6 grondgebonden woningen Westerdreef in Nieuw Vennep is gestart. Duurzame woningen, want in Westerdreefkwartier komen woningen van de toekomst. Groen, veilig en energiezuinig.

Natuurlijk, de maandelijkse elektriciteitsrekening blijft, al is die straks veel lager dan voorheen. Bij KLIMAATGARANT weten we dat dit kan. Een bodemwarmtepomp zorgt voor de energiezuinige verwarming, koeling en een comfortabel binnenklimaat.

Hoe doen we dit? Door te kiezen voor slimme, duurzame ontwerpen.

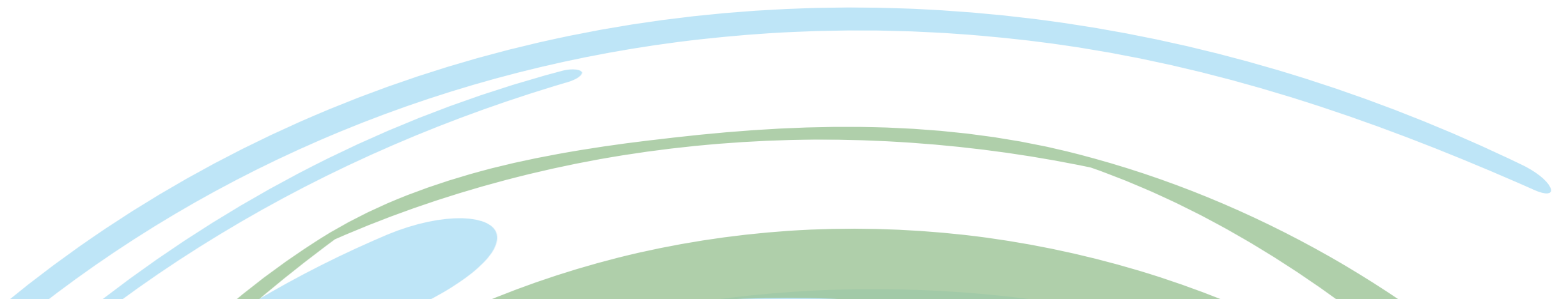
## Het concept van KLIMAATGARANT

Hoe zat het ook alweer? In 2015 is de zogenoemde EPC (energieprestatiecoëfficiënt) verlaagd naar 0,4. Vanaf 2021 gelden de BENG eisen. Vanaf dat moment moeten woningen bijna energieneutraal zijn. In dit project zijn de woningen nu al energiezuinig! Bij Energie Exploitatie RijswijkBuiten de dochteronderneming van Klimaatgarant gebruiken we metingen die verricht zijn in meer dan 7500 huizen. Onze conclusie: in veel huizen is het energiegebruik veel hoger dan nodig. Dat komt vooral door warmteverlies via deuren en ramen, door tocht, ventilatie en warm water.

[Samen met de projectontwikkelaar verlagen we het energieverlies:](#)

- We verbeteren de woningschil, met onder meer isolatie en HR++ glas;
- We winnen het warmteverlies terug bij douchen en ventilatie;
- We gebruiken de meest energiezuinige apparatuur die er is, zoals de A+++ warmtepomp;

In de technische omschrijving van uw woning vindt u de exacte gegevens.





## Wat kan ik als nieuwe bewoner verwachten?

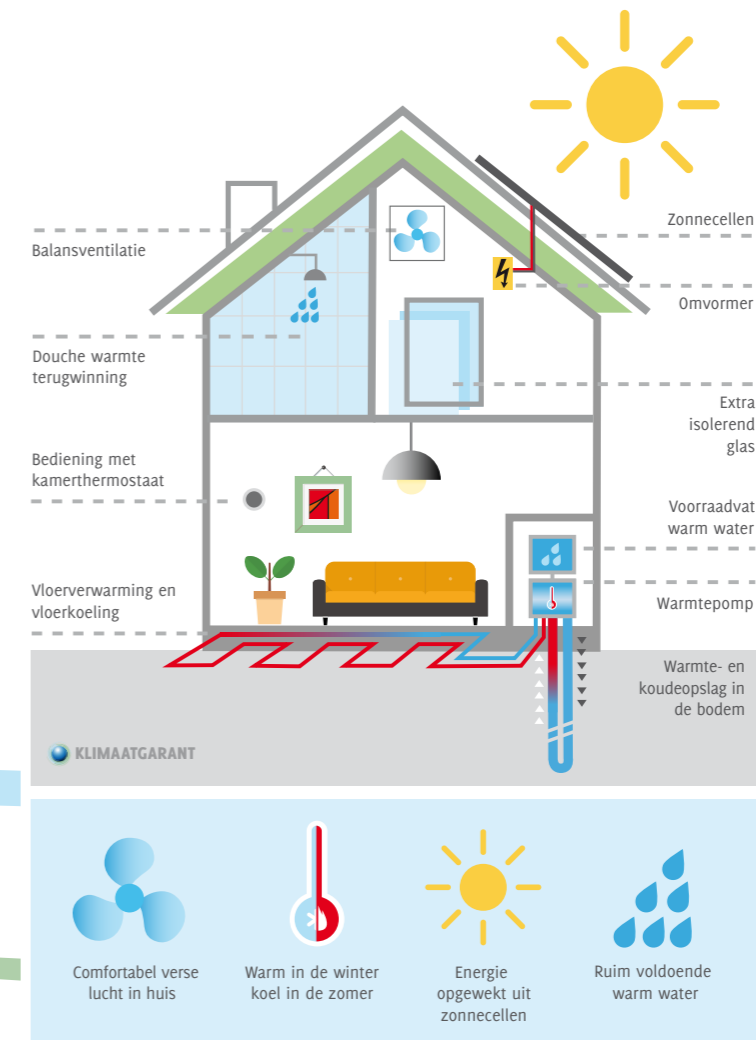
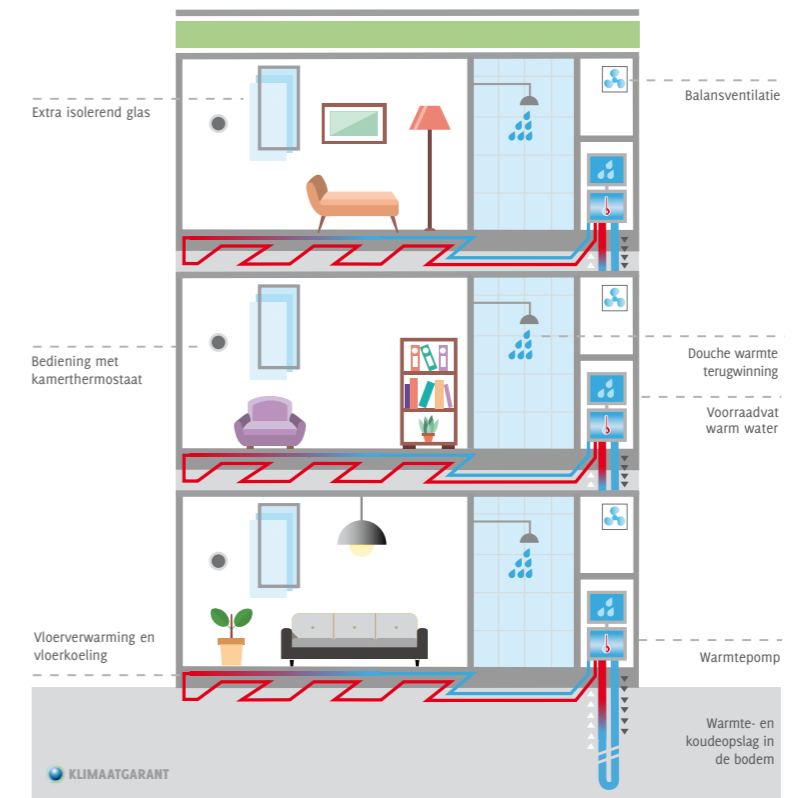
Een huis met goede isolatie. Warm in de winter, koel in de zomer en met ruim voldoende warm water. Dankzij warmte- en koudeopslag in de bodem een bewezen methode om energie in de vorm van warmte of koude op te slaan. De warmtepomp zorgt vervolgens dat die energie daar komt waar die nodig is. De woningen van deze fase hebben allemaal vloerverwarming en -koeling, een uitgekiend klimaatsysteem dat zorgt dat de temperatuur in huis altijd constant is.

De warmtepomp geeft de warmte af aan de vloerverwarming, waarbij 80% van de warmte uit de bodem wordt gehaald en de overige 20% uit het elektriciteitsnetwerk.

Voor koeling is alleen een circulatiepomp in de warmtepomp nodig. Voor koeling komt 95% van de koude direct uit de bodem onder uw huis. Is het buiten koud? Dan zorgt de warmtepomp dat de vloer aangenaam warm aanvoelt en de kamer wordt verwarmd. Is het buiten warm? Dan zorgt de vloerkoeling voor extra comfort.

### Vloerverwarming heeft grote voordelen:

- Geen radiatoren in huis waardoor meer nuttige ruimte beschikbaar;
- Een gelijkmatige temperatuur in het hele huis, ook in de zomer;
- Geen warme luchtstromen meer, dus minder ronddwarrelend stof (vermindert allergieën en aandoeningen aan de luchtwegen);





## Hoe werken deze systemen?

Een warmtepomp zorgt in uw huis voor de verwarming, koeling en het warme water. U bedient de warmtepomp met de thermostaat, met instellingen voor de ruimtetemperatuur en warm tapwater. Als de thermostaat eenmaal is ingesteld, hoeft u deze instellingen eigenlijk nooit meer te wijzigen! Uw woning heeft vloerverwarming en vloerkoeling. Zo'n stabiel systeem is gebaseerd op lage temperaturen voor verwarming en hoge temperaturen voor koelen. Veranderingen in de temperatuur gaan dan ook langzaam.

De beste resultaten bereikt u wanneer u de thermostaat dag en nacht op dezelfde temperatuur laat staan en vloerafwerking met een lage warmteweerstand kiest. Dan doet het systeem de rest. Voor de verse lucht in huis zorgt een balansventilatie-unit met warmteterugwinning (WTW). Een systeem dat verse buitenlucht toevoert en gebruikte lucht afvoert. Deze buitenlucht wordt verwarmd met de warmte uit de afgevoerde lucht. Zo blijft de binnentemperatuur op peil en de lucht in huis lekker fris.

De appartementen beschikken over een boiler van 150 liter en de grondgebonden woningen over een boiler van 200 liter. Omdat de warmte van het douchewater hergebruikt wordt voor het opwarmen van het koude water (douche-warmteterugwinning), is deze hoeveelheid ruim voldoende om te douchen. U kunt zelf het gewenste warmwatercomfort instellen met de thermostaat.

## Kosten huur, energie en onderhoud

De warmtepomp vraagt een goed beheer om optimaal te kunnen functioneren. Bij de koop van uw nieuwe woning sluit u een overeenkomst af met Energie Exploitatie RijswijkBuiten. Als u het systeem van ons huurt, zorgen wij voor het noodzakelijke onderhoud aan de warmtepomp. Onderhoud, reparaties en zelfs volledige vervanging zijn bij de huur inbegrepen. Onze huurovereenkomsten hebben een looptijd van 25 jaren. Volgens de voorwaarden van de huurovereenkomst is het mogelijk om het systeem te kopen en het all-in onderhoud door ons te laten doen. De exacte voorwaarden en onderhoudstermijn vindt u in de huurovereenkomst die bij uw woning hoort.



## Wie zijn wij?

Energie Exploitatie RijswijkBuiten de dochteronderneming van Klimaatgarant is specialist in het ontwikkelen van energie zuinige woningen en woonwijken met langjarige prestatiegarantie.

Hierbij ondersteunen wij gemeentes, woningcorporaties, aannemers en projectontwikkelaars door te helpen bij de economische verantwoorde ontwikkeling daarvan.



Admiraal de Ruyterstraat 2  
3115 HB Schiedam  
088 - 744 47 00  
info@klimaatgarant.nl



mei 2020